

---

# Konzept und Ergebnisse des **wbmonitor**

Fachtagung „Weiterbildungsanbieter im Fokus“, Bonn, 26.02.2008

Forum D „Klimaindizes zum Monitoring bei Dienstleistern“

Dr. Gisela Feller  
Bundesinstitut für Berufsbildung  
Arbeitsbereich 2.1 - Berufsbildungsangebot und -nachfrage / Bildungsbeteiligung

- 
- 1 Das Indikatorenkonzept des **wbmonitor**  
ifo Index  
Übertragung auf den **wbmonitor**
  - 2 Modellrechnungen
  - 3 Ergebnisse aus der **wbmonitor** Umfrage 2007  
für Untergruppen
  - 4 Ergebnisse aus dem Projekt „Anbieterforschung“

## 1 Das Indikatorenkonzept des **wbmonitor**

ifo Index

Übertragung auf den **wbmonitor**

### Aktuelle Situation (GL):

Wir beurteilen unsere Geschäftslage für xy als: **gut** / *befriedigend* / **schlecht**.

### Erwartungen für die nächsten 6 Monate (GE):

Unsere Geschäftslage für xy wird in konjunktureller Hinsicht:  
**eher günstiger** / *etwa gleich bleiben* / **eher ungünstiger**.

$$\text{Gewichtswert } G = (\log(x))^e$$

x ist die Anzahl der mit der Herstellung eines Produkts beschäftigten Arbeitnehmer

$$\text{Saldo GL/GE} = (\sum \text{positiver} - \sum \text{negativer Urteile}) : (\sum \text{aller Urteile}) \times 100$$

*Aktueller Wert:* Geschäftsklima GK =  $((\text{GL} + 200) (\text{GE} + 200))^{1/2} - 200$

*Zeitreihenwert:* Index I =  $(\text{Saldo i. Jahr } z + 200) : (\text{Saldo i. Jahr } (z-1) + 200) \times 100$

(Nach Goldrian, Georg (Hrsg., 2004): Handbuch der umfragebasierten Konjunkturforschung. ifo Institut für Wirtschaftsforschung, München)

---

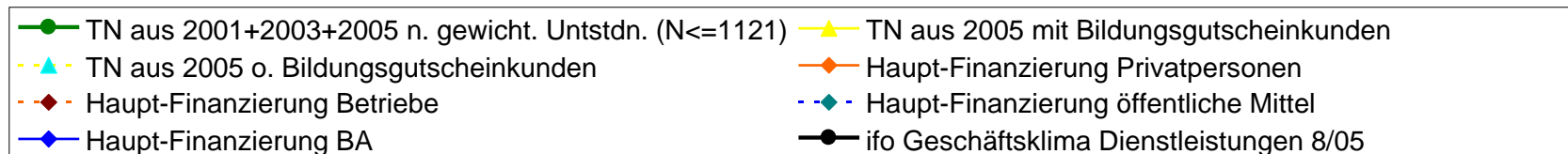
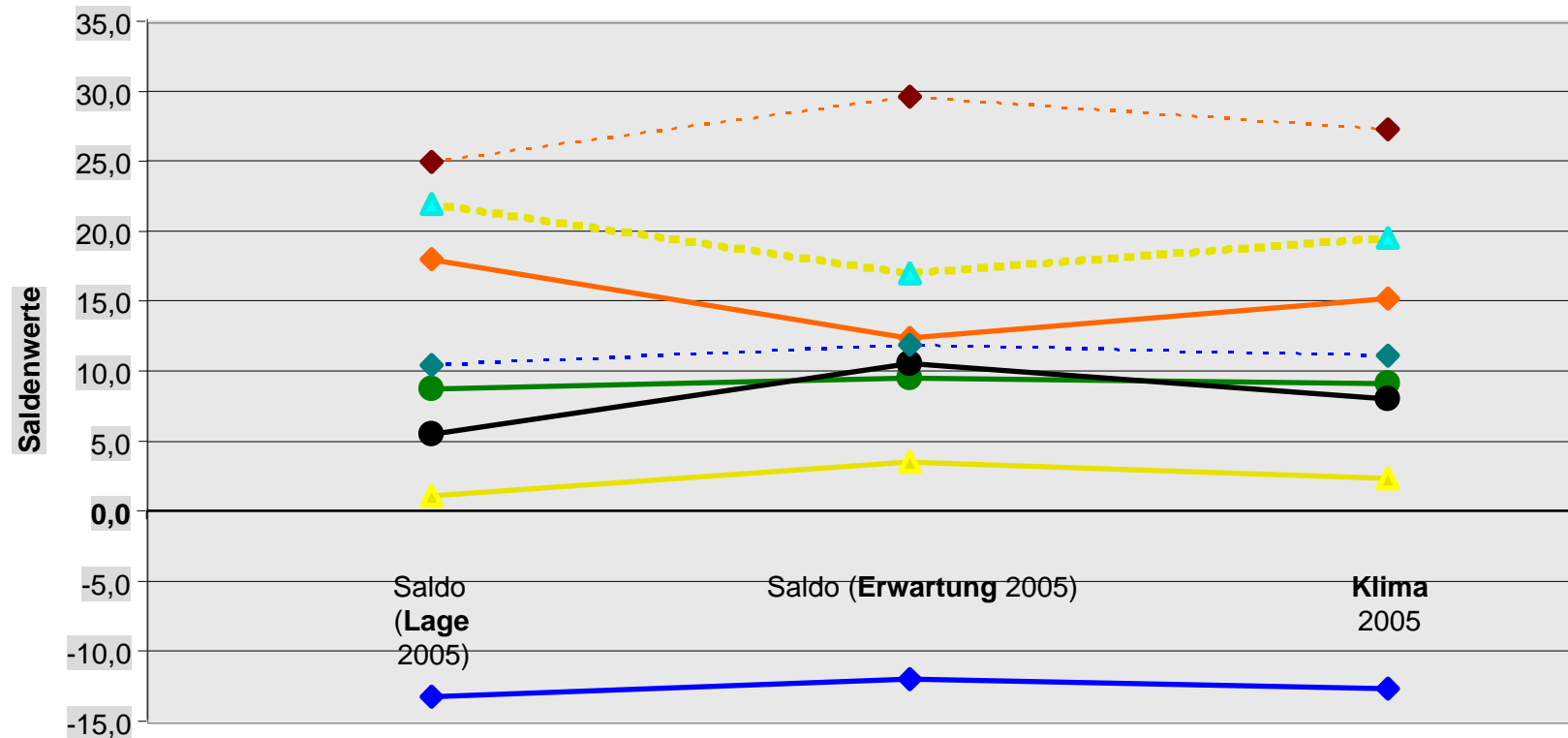
Wie beurteilen Sie die aktuelle wirtschaftliche/haushaltsbezogene Lage Ihrer Einrichtung?  
*positiv ++ + 0 - -- negativ*

Wie wird die Lage Ihrer Einrichtung in einem Jahr sein?  
*besser ++ + 0 - -- schlechter*

- ▶ Beurteilungsbezug Einrichtung
- ▶ Antwortskalen fünfstufig
- ▶ Umfragen jährlich
- ▶ Gewichtung nach Unterrichtsstunden

## 2 Modellrechnungen

## Lage, Erwartung und Klima 2005

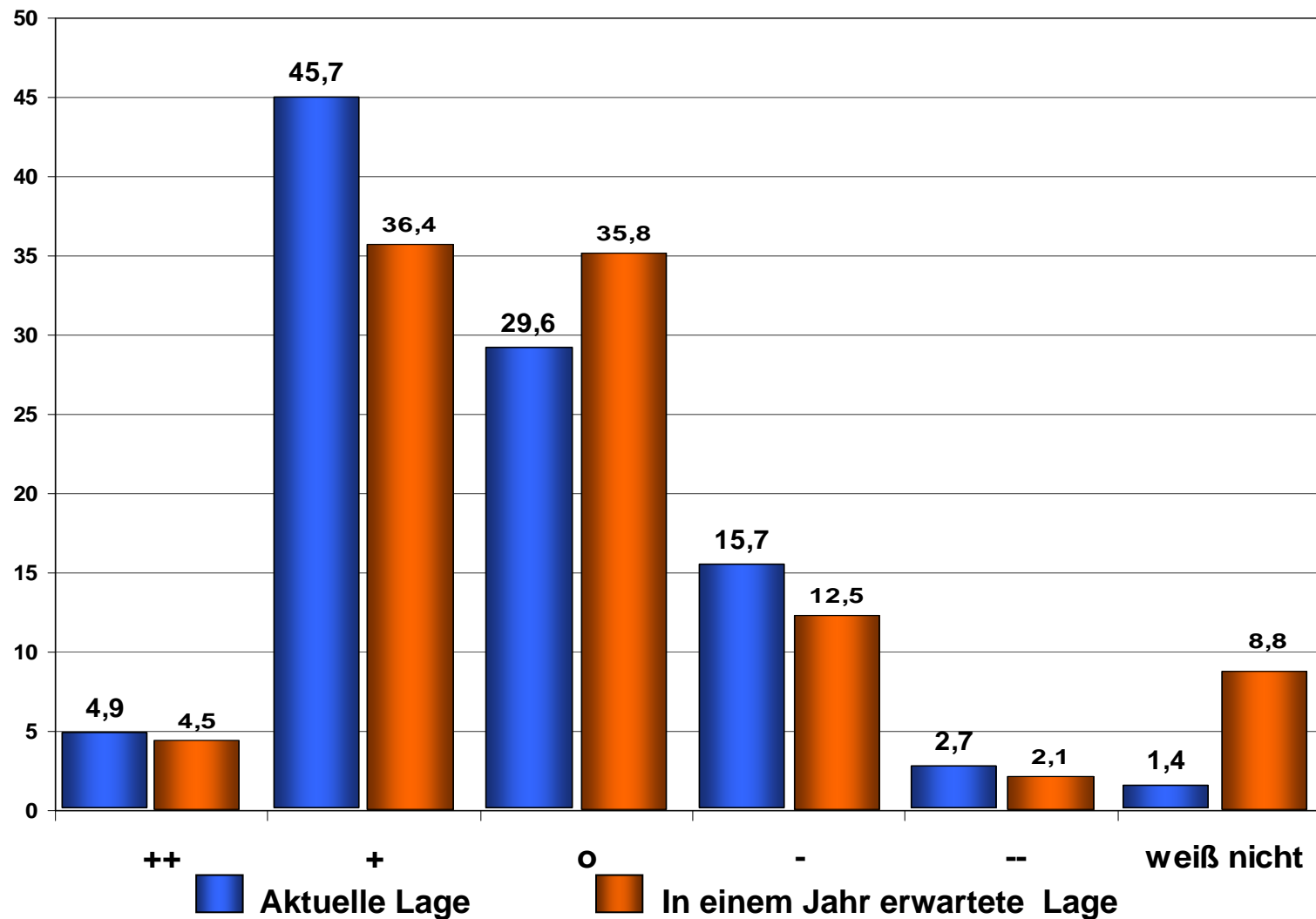


1	Zustand	Saldo (Lage 2005)	Saldo (Erwartung 2005)	Saldo (Erwartung 2003)	Klima 2005	(Erwartung 2005 zu 2003)
2						
3	<b>TN aus 2001+2003+2005 n. gewichteten Unt.stdn. (N=4220)</b> (N<=1121 Urteile)	<b>10,4</b>	<b>11,2</b>	<b>56,3</b>	<b>10,8</b>	<b>82,4</b>
4	TN aus 2001+2003+2005 n. ungewichteten Unt.stdn. (N=4220)	5,1	18,7	60,6	11,8	83,9
5	TN aus 2001+2003+2005 n. Einrichtungen (ungewichtet; N=4220)	12,2	11,4	58,4	11,8	81,8
6	TN aus 2005 (N~1600) bzw. 2003 (N~2500) n. Einrichtungen (ungewichtet)	13,5	16,1	58,7	15,0	83,4
7	TN aus 2005 mit Bildungsgutscheinkunden n. Einrichtungen (ungewichtet; N = 726)	6,9	10,9		9,0	
8	TN aus 2005 ohne Bildungsgutscheinkunden n. Einrichtungen (ungewichtet; N = 764)	21,0	20,5		21,0	
17	TN aus 2005 mit Bildungsgutscheinkd.	2,6	5,1	53,9	3,9	80,8
18	TN aus 2005 o. Bildungsgutscheinkd.	23,5	18,5	73,8	21,0	79,8
43	Haupt-Finanzierung Privatpersonen	19,7	14,1	65,3	16,9	80,7
44	Haupt-Finanzierung Betriebe	26,7	31,3	72,3	29,0	85,0
45	Haupt-Finanzierung öffentliche Mittel	12,1	13,6	60,6	12,8	82,0
46	Haupt-Finanzierung BA	-11,5	-10,3	37,0	-10,9	80,0
	<b>ifo Geschäftsklima Dienstleistungen 8/05</b>	<b>7,0</b>	<b>12,0</b>		<b>9,5</b>	
	ifo Geschäftsklima gewerbl. Wirtschaft 8/05	-17,0	-5,5		-11,3	



### 3 Ergebnisse aus der **wbmonitor** Umfrage 2007 für Untergruppen

**Wie beurteilen Sie die wirtschaftliche/haushaltsbezogene Lage Ihrer Einrichtung? (positiv – negativ)**  
**Wie wird sie in einem Jahr sein? (besser – schlechter)**



# Klimawerte im Vergleich

**ifo**
**Dienstleister insgesamt**

**27**
**Weiterbildungsanbieter insgesamt**

**30**
**wbmonitor**

 v.a. durch Betriebe  
finanzierte Anbieter\*

**63**

 v.a. durch Arbeitsagenturen  
finanzierte Anbieter\*

**21**

 v.a. durch Kommunen/Bund/Länder/EU  
finanzierte Anbieter\*

**17**

\* 50% oder mehr der Einnahmen/Zuwendungen stammen aus den angegebenen Finanzierungsquellen

In die Klimawerte fließen Einschätzungen zur aktuellen und zukünftigen wirtschaftlichen Situation ein. Sie können zwischen -100 und +100 schwanken, wobei höhere Werte eine bessere Stimmung anzeigen.

## Daten von 2007


zu den Fragen:  
 „Wie beurteilen Sie die aktuelle wirtschaftliche/haushaltsbezogene Lage Ihrer Einrichtung?“ (Lage) und:  
 „Wie wird sie in einem Jahr sein?“ (Erwartung) sowie zu dem daraus als geometrischem Mittel berechneten Klima.

		Klima	Lage*	Erwartung*
ifo Klima Dienstleistungen 5/2007		26,5	29,0	24,0
<b>wbmonitor gesamt (N&gt;900)</b>		<b>30,0</b>	<b>34,9</b>	<b>25,2</b>
<b>Trend des Personals (Ang.+ Beamte) in 2007</b>	<b>wird steigen</b>	<b>65,5</b>	<b>68,2</b>	<b>62,8</b>
	wird gleich bleiben/sinken	26,5	31,2	21,9
<b>Trend des Personals (Honorarkräfte) in 2007</b>	<b>wird steigen</b>	<b>61,0</b>	<b>59,0</b>	<b>63,0</b>
	wird gleich bleiben/sinken	24,6	30,5	18,8
<b>Trend der WB-Gesamteinnahmen 2006 zu 2005</b>	<b>gestiegen</b>	<b>57,0</b>	<b>67,1</b>	<b>47,2</b>
	gleich geblieben/gesunken	14,0	16,5	11,6
Einnahmen/Zuwendung von Betrieben	keine	16,2	19,6	12,9
	bis 25%	26,7	32,7	20,7
	26 bis 49%	53,7	58,2	49,1
	<b>50% und mehr</b>	<b>62,7</b>	<b>63,2</b>	<b>62,2</b>
Einnahmen/Zuwendung von Kommunen, Ländern, Bund, EU	keine	42,1	41,2	43,0
	bis 25%	33,2	38,9	27,6
	26 bis 49%	19,5	28,2	11,1
	<b>50% und mehr</b>	<b>17,1</b>	<b>25,0</b>	<b>9,4</b>
Einnahmen/Zuwendung von AA	keine	24,4	30,5	18,5
	bis 25%	38,8	42,4	35,2
	26 bis 49%	40,7	45,7	35,8
	50% und mehr	20,6	29,6	12,0
Art der Einrichtung	privat oder wirtschaftsnah	40,5	42,3	38,8
	(eher) gemeinnützig	24,1	25,7	22,5
	schulisch oder öffentlich	27,0	35,6	18,7
Ausrichtung des WB-Angebotes	nur berufliche Weiterbildung	40,5	44,4	36,7
	berufl. + allg. Weiterbildung	27,0	31,5	22,6
Nicht Weiterbildung, sondern Sonstiges ist ...	Hauptaufgabe	37,8	48,2	27,8
	Nebenaufgabe	25,0	30,5	19,6
	nicht durchgeführt	27,3	28,4	26,1
Angestellte/Beamte in der WB	0 bis 9	21,4	26,4	16,5
	10 bis 49	38,0	41,1	35,0
	50 und mehr	41,2	51,8	31,0
Standort	Westdeutschland	32,5	37,1	28,0
	Ostdeutschland	19,4	25,9	13,2


\* Vgl. Abb. 1: Lage = aktuelle wirtschaftliche Situation; Erwartung = in einem Jahr erwartete Lage.

(ifo Klimaangaben zu Vergleichszwecken)

## Klimawerte für ausgewählte Teilgruppen I

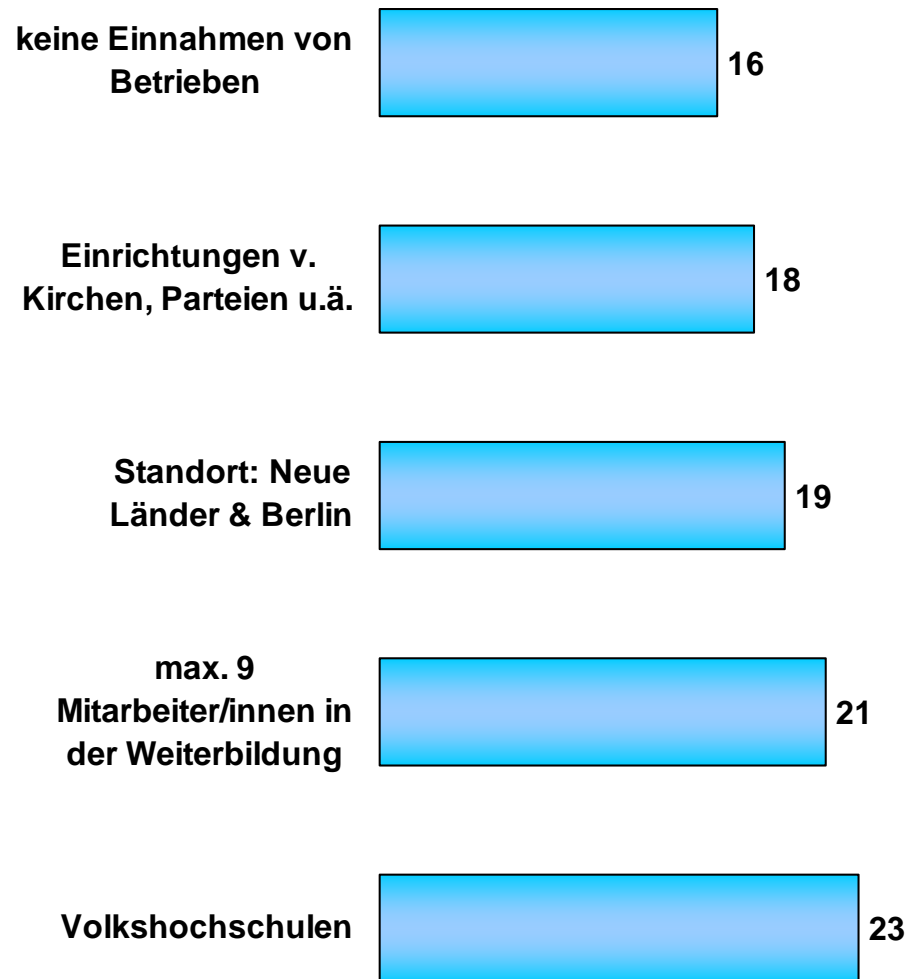
**Trend des Personals  
(Angestellte/Beamte):  
"gestiegen"**  66

**Trend der  
Einnahmen:  
"gestiegen"**  57

**Art der Einrichtung:  
"privat" oder  
"wirtschaftsnah"**  41

**Angebot: "nur  
berufliche  
Weiterbildung"**  41

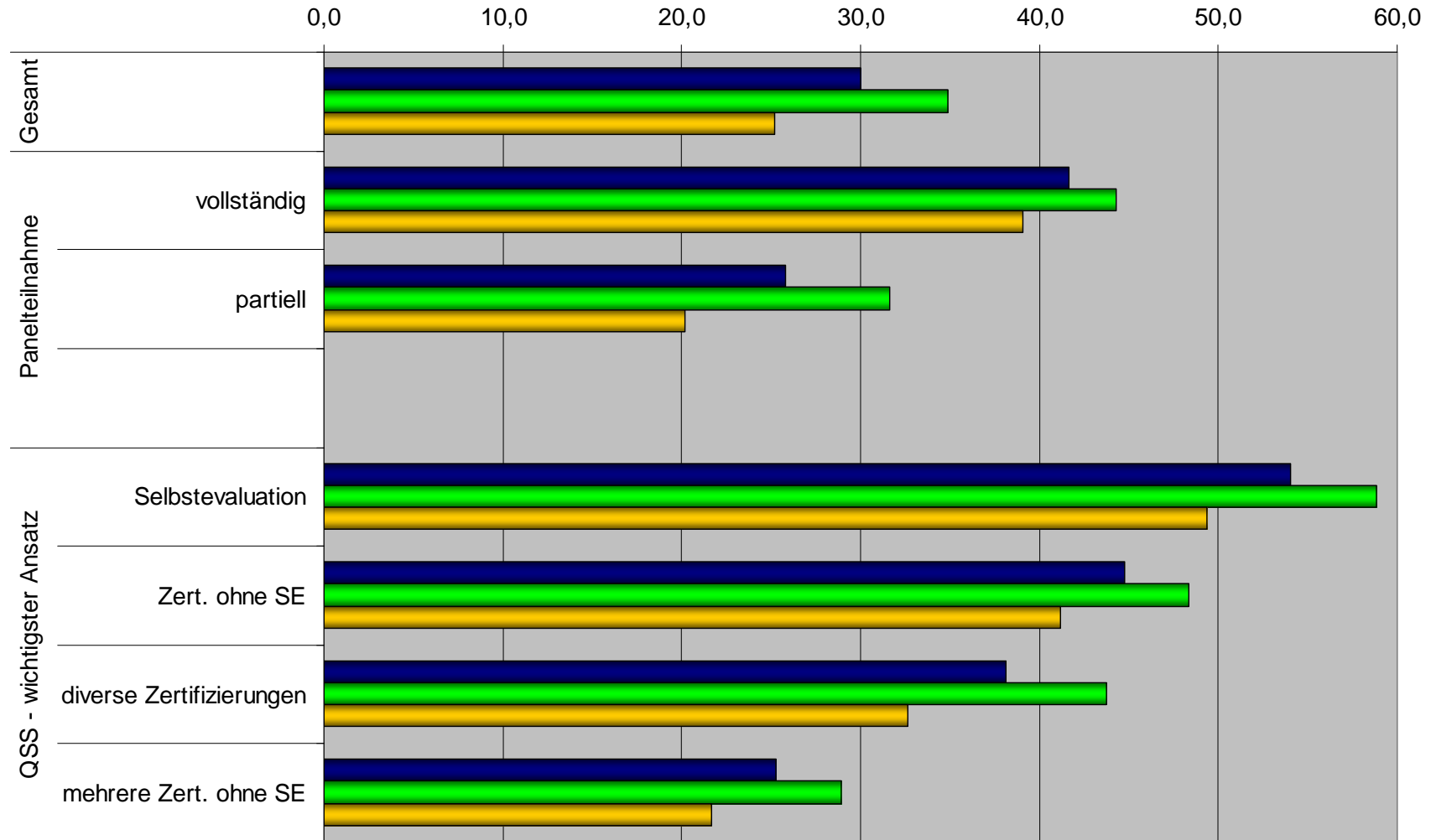
## Klimawerte für ausgewählte Teilgruppen II



Lage: „Wie beurteilen Sie die aktuelle wirtschaftliche/haushaltsbezogene Lage Ihrer Einrichtung?“

Erwartung: „Wie wird sie in einem Jahr sein?“

Klima als geometrisches Mittel aus Lage und Erwartung



Quelle: BIBB wbmonitor Umfragen 2005 und 2007; N < 1200

■ Klima ■ Lage ■ Erwartung

## 4 Ergebnisse aus dem Projekt „Anbieterforschung“

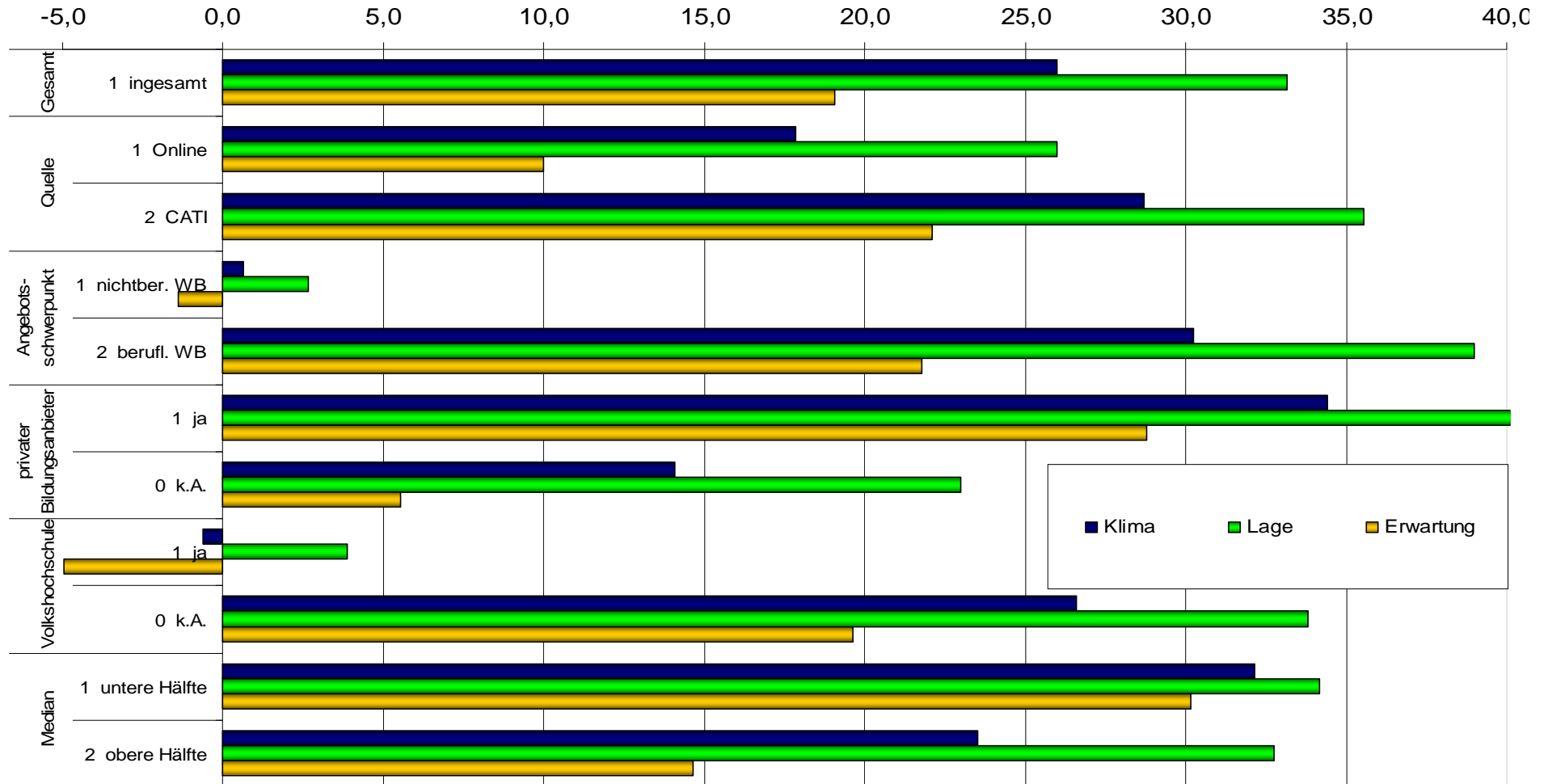


**Klima 26 Lage 33,2 Erwartung 19**

(N=12804 Anbieter, N>5500 Urteile zum Klima, Stand 13.2.08.

**wbmonitor Klima 30 Lage 34,9 Erwartung 25,2**

wbmonitor N=1201, N~900 Urteile zum Klima in 5'07)



- Alt, Christel et al. (1998) : „Regionale Analyse von Weiterbildungsangeboten“ Auszug aus der Machbarkeitsstudie III zum Aufbau eines Früherkennungssystems Qualifikationsentwicklung. Wissenschaftliches Diskussionspapier Heft 30. Bundesinstitut für Berufsbildung, Berlin und Bonn
- Arthur Andersen (2001): Studie zum europäischen und internationalen Weiterbildungsmarkt - Teil I -. Bonn: Bundesministerium für Bildung und Forschung
- Arnold, Rolf u.a.(2003): „Forschungsmemorandum für die Erwachsenen- und Weiterbildung“. In: Erziehungswissenschaft 14/2003/26, 41 - 69. Opladen
- Bellmann, Lutz (2003): Datenlage und Interpretation der Weiterbildung in Deutschland. Bielefeld
- Dietsche, Barbara; Ekkehard Nuissl, Klaus Pehl (2001): Machbarkeitsstudie „Weiterbildungstrendbericht“. Endbericht zum Projekt „Machbarkeitsstudie zur Etablierung eines regelmäßigen Weiterbildungstrendberichts“. Öffentliche Fassung. Frankfurt: Deutsches Institut für Erwachsenenbildung
- Faulstich, P. (2003): „Weiterbildung“ in: Cortina, K. S. u.a. (Hg.): Das Bildungswesen in der Bundesrepublik Deutschland. Strukturen und Entwicklungen im Überblick. Hamburg
- Faulstich, Peter (2005): „Weiterbildungsforschung“ in Rauner, Felix (Hg.): Handbuch Berufsbildungsforschung. Bielefeld, S. 223-231
- Gilomen, H. (2002): Bildungsindikatoren Schweiz: Strategien der Zukunft. Bundesamt für Statistik (Hrsg.), Neuchâtel
- Strunk, G. (1999): „Institutionenforschung in der Erwachsenenbildung/Weiterbildung“ in Tippelt, R. (Hg.): Handbuch Erwachsenenbildung/Weiterbildung, Opladen, 443-454
- WSF Wirtschafts- und Sozialforschung (2005): Erhebung zur beruflichen und sozialen Lage von Lehrenden in Weiterbildungseinrichtungen. Kerpen, S. 32